

CANDADOS ALTA SEGURIDAD



- Latón Sólido
- Acero
- Blindados
- Aldabas / Corazas
- Llaves de copia restringida
- Sistemas de Seguridad



Llaves Diferentes (KD)



Sistema de Llaves Semejantes Una llave abre todos los candados (KA)



Llave Maestra (MK)



CEFEKO de Centroamerica, S.A.

www.cefeco.gt

Tels. (502) 2216-4800
E-mail: contacto@cefeco.gt

Master Lock PROSERIES™

TODO TIPO DE CLIMA



ML-6121D – individual
ML-6121KA -- igualado

Cuerpo de acero laminado con cubierta termoplástica resistente a los ataques físicos

Los sellos de arco de polímero reducen la penetración de agua



Arco de aleación de boro reforzado muy resistente al corte

Tapa de cierre a presión que protege la ranura para la llave

ML-6127LH

CODIGO	Ancho	Gancho (largo)	Gancho (diámetro)
ML-6121D	54 mm	29 mm	8 mm
ML-6321D	54 mm	19 mm cubierto	8 mm
ML-6127LH	67 mm	48 mm	8 mm

PUEDA ASIGNAR UN COLOR POR AREA O DEPARTAMENTO



DISPONIBLE EN 7 COLORES

Negro, azul, verde, rojo, amarillo, naranja, blanco

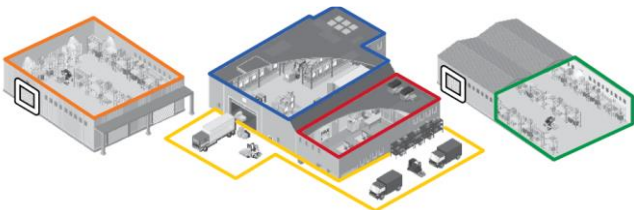
Puede pedirlos con llaves iguales o amaestrado

Disponible ahora en 7 colores para facilitar la separación por departamento en una empresa, o para asignar color por localidad, ubicación, nivel jerárquico, etc.

Todos con las mismas características de seguridad de los candados Pro Series de MASTER LOCK, como cuerpo pesado de acero y gancho endurecido con boro.

Opciones para personalizar con grabado laser contra-pedido y opciones de llaves.

CODIGO	COLOR
ML-6121BLU	AZUL
ML-6121GRN	VERDE
ML-6121RED	ROJO
ML-6121YLW	AMARILLO
ML-6121D	NEGRO



OPCIONES (pedidos de importación)

- Seleccione la opción de llaves: llaves diferentes (KD), llaves iguales (KA), llaves maestras (MK), de llaves iguales con llave maestra (KAMK) o sistema en cascada.
- Seleccione la opción de arco: largo (LH), extra largo (LT), arco XXL o de latón.
- Grabado por láser en hasta 4 áreas (logotipo, nombre, etc)



Master Lock DE COMBINACIÓN



Cuerpo de acero inoxidable para una resistencia extrema a la corrosión

Acero Inoxidable



- Mecanismo de bloqueo que protege contra el uso de palancas, ganzúas y golpes
- Sellado del arco y tapa de dial antipolvo que protegen los componentes internos para que funcionen sin inconvenientes
- Diales grandes y ergonómicos
- Combinación de 4 dígitos reprogramable (10.000 combinaciones posibles) para mayor comodidad y seguridad
- No requiere ninguna herramienta especial



ML-1174

Arco en acero inoxidable para una mayor resistencia a la corrosión

Cuerpo de latón macizo para una mejor resistencia a la corrosión



ML-1175

ML-1175LH
De importación

ML-1177

Arco octogonal de carburo de boro para una excelente resistencia al corte

IDEAL PARA ACCESO A TRABAJOS DE CONSTRUCCIÓN

Cuerpo de fundición para ofrecer resistencia y durabilidad

ZINC fundido



ML-1178

Arco octogonal de carburo de boro para una excelente resistencia al corte

Master Lock.

UNA OFERTA A MEDIDA

Master Lock, el líder mundial en productos de seguridad portátiles, sigue marcando la pauta de calidad y selección.

Basándose en esta tradición, los candados ProSeries® de Master Lock y de American Lock pueden personalizarse para adaptarse a sus necesidades.

Podemos crear soluciones de seguridad "a la carta" para sus aplicaciones.

Puede elegir la mejor anchura, el material, el diámetro y la longitud del arco, la resistencia a la intemperie del producto y múltiples opciones de llaves o grabado por láser para proteger sus propiedades.



GRABADO POR LÁSER

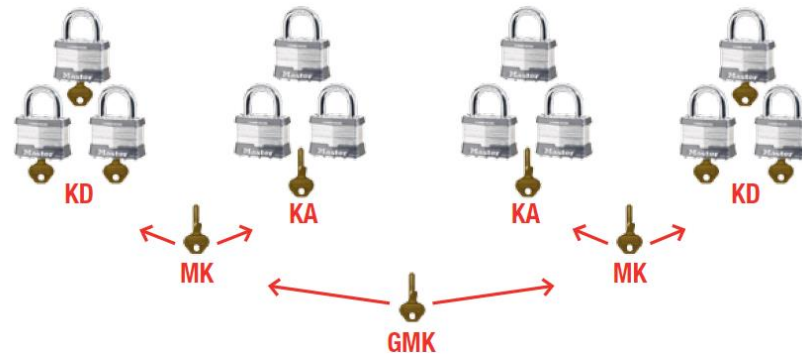
ELIJA UN CANDADO QUE MEJOR SE AJUSTE A SUS NECESIDADES DE SEGURIDAD ESCOLHA O CADEADO ADEQUADO ÀS SUAS NECESSIDADES DE SEGURANÇA

Seguridad física	Nivel de seguridad			
	Menor			Mayor
Material del cuerpo	Latón, aluminio	Acero		Acero reforzado
Bloqueo del arco	Palanca simple	Doble palanca		Doble cojinete de bolas
Número de pasadores	Surcado	3	4	5
Resistencia climática		Acero chapado	Latón	Acero inoxidable, cubierto

Master Lock ofrece una amplia gama de arcos, entre los que se incluyen arcos con longitudes adicionales y varios materiales, como aleación de boro reforzado, latón y acero inoxidable.

Materiales del arco / Materiais do arco	Resistente a la corrosión / Resistência à corrosão	Resistencia al corte / Resistência ao corte
Aleación de boro octogonal / Liga de boro octogonal	Excelente	Superior
Aleación de boro / Liga de boro	Excelente	Superior
Acero reforzado / Aço endurecido	Excelente	Excelente
Acero / Aço	Excelente	Excelente
Acero inoxidable / Aço inoxidável	Superior	Excelente
Latón / Latão	Superior	Buena

SISTEMA DE LLAVES BÁSICO



■ Llaves diferentes / Chaves diferentes
Chaves diferentes / Chaves iguais

Una llave abre un solo candado

■ Llaves iguales

Una llave abre todas las cerraduras dentro del mismo grupo
Uma chave abre todos os cadeados do mesmo grupo

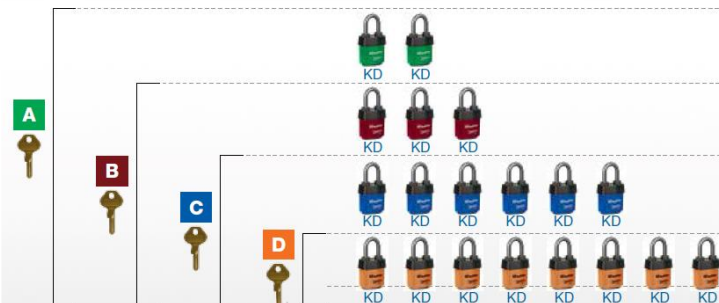
■ Llaves maestras / Com chave mestra

Una llave abre todos los candados de varios grupos KD o KA
Uma chave abre todos os cadeados de vários grupos KD ou KA

■ Llave maestra universal / Com chave mestra principal

Una llave abre todos los candados de varios grupos KD, KA o MK
uma chave abre todos os cadeados de vários grupos KD, KA ou MK

SISTEMA EN CASCADA / SISTEMA EM CASCATA



Protege todo su edificio con la comodidad del acceso en cascada

Proteja o prédio inteiro com a comodidade do acesso em cascata

- A** La llave abre cerraduras de los grupos A, B, C, D
A chave abre os cadeados dos grupos A, B, C e D
- B** La llave abre cerraduras de los grupos B, C, D
A chave abre os cadeados dos grupos B, C e D
- C** La llave abre cerraduras de los grupos C, D
A chave abre os cadeados dos grupos C e D
- D** La llave abre cerraduras solo del grupo D
A chave só abre os cadeados do grupo D

Master Lock ACERO – extra resistente a corrosión

PRO SERIES™



ML-7045

- Cubierta del arco protege contra corta-pernos
- Cuerpo de acero endurecido de 44 mm con tratamiento anticorrosivo con cromo para una mayor seguridad y una vida útil más prolongada
- Arco de aleación de boro endurecido de 30 mm de alto y 8 mm de diámetro para mayor resistencia a los cortes
- Mecanismo de bloqueo con doble rodamiento resiste los tirones y el apalancamiento
- Cilindro de 5 pines recodificable de alta seguridad

Master Lock MAGNUM. Padlocks

Arco octogonal de carburo de boro patentado para la máxima resistencia a cortadoras de pernos



M40 - M50

El diseño completamente protegido minimiza la exposición del arco y protege contra ataques de cortadoras de pernos
Cierre giratorio de alta seguridad
Disponible como llaves iguales (KA)

Cuerpo del mecanismo de cierre de acero inoxidable resistente a la corrosión

Ranura cubierta que protege contra el polvo y las inclemencias meteorológicas



CODIGO	Ancho
ML-M40XDHC	70 mm
ML-M40XTHC	70 mm 2-pak KA
ML-M50XDHC	79 mm

Master Lock LATON/BRASS – extra resistente a corrosión

PRO SERIES™



ML-6840D

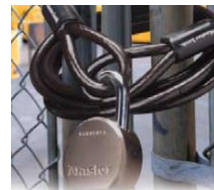
- Cuerpo de latón de 44 mm de ancho proporciona una mayor resistencia a la corrosión en ambientes cáusticos, corrosivos y salinos
- Arco de aleación de boro endurecido de 30 mm de alto y 8 mm de diámetro para mayor resistencia a los cortes
- El mecanismo de bloqueo con doble rodamiento resiste los tirones y el apalancamiento
- El cilindro de 5 pines recodificable de alta seguridad

Master Lock Modelo 930 -- Acero Sólido



ML-930DPF

- Cuerpo de acero macizo de 64 mm de ancho
- Arco de aleación de boro endurecido para mayor resistencia al corte
- Bloqueo con doble rodamiento para una máxima resistencia contra las intrusiones y los martillazos
- Cilindro de 5 pines, recodificable



Master Lock Modelo 6271– Redondo Gancho escondido

Candado de alta seguridad resistente al abuso y ataques físicos.

Gancho escondido totalmente para extra seguridad. Cuerpo de 73mm ,fundido y reforzado.

Llave de 6 pines (pernos). Cilindros reemplazables permite cambiar registro y amaestrar. Ideal para camiones y paneles de despacho, portones, y áreas de seguridad en industrias y comercios.



ML-6271

Cuerpo de fundición ancho y reforzado resistente a los ataques con fuerza

Arco oculto de aleación de boro a prueba de palancas y cortadoras de pernos



ML-770

PHILLIPS ASSA ABLOY ACERO TITANIUM

ASSA ABLOY



PH-CN-5393

- Cuerpo de acero reforzado de 60 mm
- Llave de seguridad tipo Abloy
- Arco de aleación de boro endurecido para mayor resistencia al corte



PHILLIPS ASSA ABLOY ACERO MODELO HD 65

ASSA ABLOY



PH-CN-HD65

- Para puertas internas y externas.
- Cuerpo de acero cromado.
- Gancho de acero templado, cromado.
- Doble cerrojo de balín acero niquelado.
- Llave de puntos AS 5 pernos.
- Dificulta la apertura con ganzúa.



NUEVO DISEÑO DE LLAVE



CODIGO	COLOR
ML-6271	CANDADO
ML-770	CORAZA
ML-770LHC	COMBO candado + coraza



Serie Inox



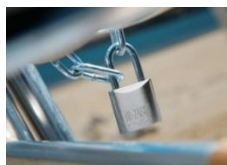
La serie de candados Inox de IFAM ofrece una alta resistencia a la oxidación en ambientes marinos y de alto porcentaje de humedad, además de un buen nivel de seguridad.

Arco de acero inoxidable AISI 316
Cuerpo en latón extruido tratado contra oxidación con baños de níquel y cromo
Todos los componentes internos son inoxidables

Sistema de doble enganche con tratamiento anti-oxidación

Máxima resistencia a la oxidación; pruebas de cámara niebla salina ASTM B-117, DIN 50021, ISO 3768.

Cilindro cromado. 2 llaves



Candados MARINOS



Alta resistencia a la corrosión, por medio del arco en acero inoxidable y del cuerpo en latón pulido



CODIGO	Ancho	Gancho (espacio)	Gancho (diámetro)
VI-CN-573	30 mm	17 mm	5 mm
VI-CN-574	40 mm	23 mm	6.3 mm
VI-CN-575	50 mm	30 mm	8 mm
VI-CN-576	60 mm	35 mm	9.5 mm



FAM-MAX50

- Buen nivel de seguridad. Arco protegido de 8 mm. de diámetro.
- Arco en acero inoxidable AISI303, de máxima resistencia a la corrosión.
- Cuerpo de latón extruido de alta calidad, con tratamiento antioxidación de níquel y cromo.
- Sistema de doble enganche con bolas de acero inoxidable AISI 303.
- Sistema de retención de llave con el candado abierto.
- Se suministra con 2 llaves.



M1STS



ML-M1STS



- Cuerpo recubierto en acero inoxidable para resistencia excepcional a condiciones climáticas.
- Cuerpo de acero laminado de 44 mm
- Arco octogonal de carburo de boro de 1"(25 mm) es 50% más duro que el acero endurecido
- Arco cromado para una gran resistencia a la corrosión
- Resistencia superior a las intrusiones con bloqueo de doble rodamiento
- Opciones de llaves disponibles: KD, KA, MK.

El arco octogonal de carburo de boro es un 50% más resistente que el acero reforzado



Cubierta del cuerpo de acero inoxidable para una resistencia excepcional a la intemperie

Paquete 4 candados Igualados

ML-M1XQ



Resistencia a la oxidación

CODIGO	Ancho	Gancho (largo)	Gancho (diámetro)
FAM-INOX30	30 mm	17.5mm	5 mm
FAM-INOX30-3P	30 mm	17.5mm	5 mm
FAM-INOX40	40 mm	22.5mm	6 mm
FAM-INOX40AL	40 mm	42.5mm	6 mm
FAM-INOX50	50 mm	27 mm	8 mm
FAM-INOX50AL	50 mm	48.5 mm	8 mm
FAM-INOX50CAB	50 mm	135 mm	6 mm

FABRICADO EN ESPAÑA



Modelo HUNO 80mm



FAM-HUNO

Grado 5 de seguridad según norma EN12320. cuerpo de Acero.
Arco: acero endurecido y niquelado, 14mm.
Incluye anillo protector para mayor seguridad
Cierre mediante bola de acero y escudo anti-taladro.
Cilindro protegido y 3 llaves de puntos.

HECHO EN ESPAÑA

FAI by Viro Acorazado FAI



- Cuerpo de latón forjado monobloque.
- Coraza principal: acero de 3 mm.; endurecida, templada, cobrizada, niquelada y cromada.
- Pestillo de cierre: rotatorio anticorte
- Cilindro: 5 pines, con protección contra ganzúas y con placa antitaladro

CODIGO	Dimension - mm A x B x C	Espacio F x C	Diametro pestillo
VI-CN-4015	62 x 55 x 24.5	22 x 11.5	10
VI-CN-4016	81 x 68.5 x 29.5	30 x 14	11
VI-CN-4017	91 x 75.5 x 29.5	36 x 18	12

Yale Candado acorazado 161



- Gancho en acero endurecido
- Acorazado en acero inoxidable
- Anti-segjeta
- Contra la intemperie
- Retiene la llave con el candado abierto



CODIGO	CUERPO	Espacio	Diametro pestillo
YA-CN-16170	71 x 61 mm	25 mm	10 mm
YA-CN-16180	82 x 64 mm	30 mm	11 mm
YA-CN-16190	90 x 70 mm	35 mm	12 mm



ACORAZADO HD-90



PH-CN-HD90

Para cortinas metálicas
Pasador de barra de acero endurecido
Cuerpo en latón y coraza de acero cromado
Llave de PUNTOS 6 pines
Diseño anti-palanca, anti-sierra y anti impacto
Uso rudo



PERSIANA 290 LLAVE DE SEGURIDAD



PH-CN-290

Pasador de barra de acero cromado
Cuerpo en latón cromado
Llave tipo ABLOY de alta seguridad
Diseño anti-palanca, anti impacto, anti ganzúa
Uso rudo



ACORAZADO HD730

PH-CN-HD730



Para alta seguridad interiores y exteriores
Cuerpo interno de latón con coraza de acero cromado
Gancho de acero endurecido cromado
Doble cerrojo de balines de acero
Llave de PUNTOS de 7 pines
Anti-ganzúa, anti-impacto. Uso rudo.



OPCIONES DE CORAZA & PROTECTOR DE ARCO

Cuerpo de hierro fundido. Para exteriores. Anti palanca, anti segjeta
Ideal para portones, camiones, rejas
Brinda mayor protección

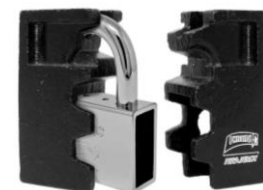


PH-CN-5577



PH-CN-5576

ACCESORIOS PARA CANDADO HD - 730





Sistema VAN LOCK



Grupo de fijación VAN LOCK para camiones y furgones

La forma exclusiva (patentada) sin ángulos y puntos de agarre, unida al acero inoxidable, robusto y anticorrosión, hace que este sistema de cierre innovador para camiones y furgones sea aplicable indistintamente en las puertas posteriores batientes, en las laterales correderas o en ambas.

Van Lock, se puede instalar prácticamente en cada situación, ya que tolera o recupera (con espesores) cualquier desnivel de las puertas, se cierra con facilidad bajo empuje y ofrece un alto nivel de seguridad gracias al sistema de fijación, a la llave de 7 pistones y a la plaquita antitaladro.

Pareja "Van Lock" aplicada en el camión



Remache cónico y placas de fijación



Dispositivo de desbloqueo de emergencia interno



Fácil de instalar con los tornillos de acero inoxidable y remaches suministrados, tolera o recupera (con espesores de serie) posibles desalineaciones de las hojas.

1

Plantilla adhesiva de taladrado



2

Placas de fijación



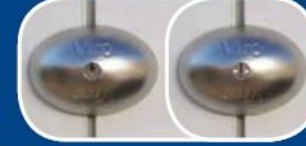
3

Robusto perno cónico de acero inoxidable que tolera movimientos de las hojas de ± 4 mm



4

Cilindro protegido con placa antitaladro y protección cubre cerradura, en contra del agresión de los agentes atmosféricos



"VAN LOCK", a diferencia de otros candados normales usados en furgones:

- Está fijado a la puerta, por lo que no es necesario acordarse de quitarlo y volverlo a poner todas las veces.
- No choca contra la carrocería con el vehículo en movimiento.
- No se oxida aunque esté expuesto a la intemperie.
- Se cierra automáticamente por empuje, sin necesidad de usar la llave.

Accesorio para Instalación en cajas de camión.

placas de seguridad, espesores modulares y distancias seccionables.

Se adapta a diferentes tipos de puertas de camiones de caja. Está fijado a la puerta, entonces no hay que acordarse de quitarlo e instalarlo cada vez.

No se oxida aunque expuesto a la intemperie.

Se cierra automáticamente empujando, sin necesitar la llave.



CODIGO	COLOR
VI-CN-4222	Candado llave Viro
VI-CN-4222.6511	Candado Llave de punto seguridad
VI-CN-4222ACC	Accesorio instalación camiones



Master Lock

BLOQUEO DE PIN PARA REMOLQUE



ML-388

Asegura el perno en tráiler, caravanas y otros remolques
Bloquea ataque con los cortadores de pernos
El aluminio de alta calidad es ligero y ofrece una gran seguridad
El cuerpo rojo de alta visibilidad y la bandera resistente advierten a los conductores de que el candado está enganchado
Incluye un candado integrado

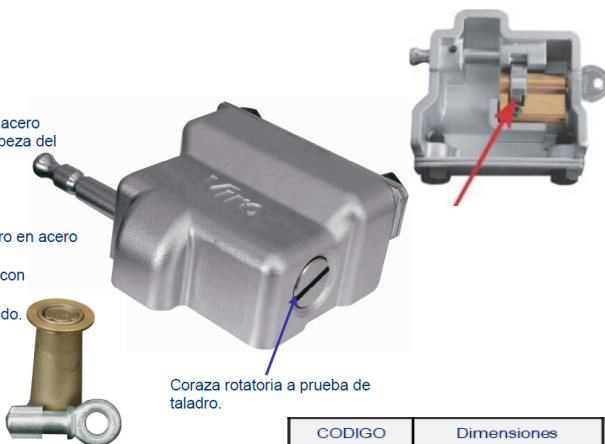




Sistema NUEVO CONDOR



- Cuerpo monobloque en acero macizo zincado.
- Vástago de cierre rotatorio anti-corte de diámetro 12 mm., en acero endurecido, templado, cobrizado, niquelado y cromado. La cabeza del vástago tiene ruptura programada: en caso de un intento de desenraijamiento no se rompe el vástago si no que solo se corta su cabeza.
- Anillo de fijación acero zincado para el bloqueo del vástago.
- Coraza rotatoria a protección del cilindro a prueba de taladro en acero endurecido, templado, cobrizado y niquelado.
- Campana de fijación para empotrar en el pavimento en latón con tapa con resorte integrado y pletina en latón.
- Anillo móvil de bloqueo a la campana en acero forjado y zincado.
- Placas y pernos de fijación a la cortina metálica en acero.



Coraza rotatoria a prueba de taladro.

Video instalación:

<https://www.youtube.com/watch?v=A5m3w1PMBps&index=8&list=PL712254C3BB4A65B5>

CODIGO	Producto
VI-CN-4218ACC-20	Repuesto de Anillo
VI-CN-4218ACC-28	Repuesto de Campana c/tapa

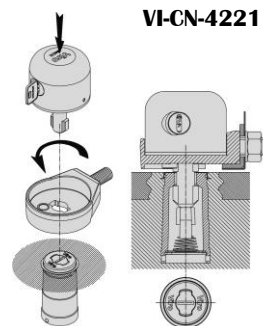
CODIGO	Dimensiones
VI-CN-4218	104 x 80
VI-0975	Cilindro 30/10
VI-0875	Cil Llave de Punto



KIT DE FIJACIÓN DE CANDADO TIPO MEDIA ESFERA



VI-CN-4221



Grupo de fijación para cortinas metálicas, cuya forma esférica constituye una óptima protección contra el ataque físico.



- Cuerpo de un solo bloque de acero sólido zincado.
- Coraza externa en acero inoxidable pulido.
- Cilindro de latón de 7 pines con 2 llaves Top Security VIRO
- Incluye la base tipo campana para fijación en el piso con chapeta; base y accesorios para fijación a la cortina metálica.



KIT DE SEGURIDAD PARA CORTINA METALICA



VI-CN-4219

- KIT de fijación para colocar candado y asegurar cortina metálica
- Incluye: base tipo campana (B) de latón sólido para empotrar en el piso, con resorte integrado y chapeta (A) de latón para resistencia a intemperie.
- Placa cubre candado (M) y anillo de sujeción (D) en acero forjado y zincado.
- Opcional: puede agregar un candado de alta seguridad Viro



Sistema EAGLE - bloqueo para cortina metálica



VI-CN-4217



- Cuerpo de un solo bloque de acero INOXIDABLE ELECTROPULIDO, con 4 puntos de fijación
- Vástago de cierre de 21mm, protegido con anillo anti giratorio y anticorte
- Cilindro de seguridad de 7 pines
- Se ancla en la parte superior, al marco de la persiana enrollable. El vástago se cierra girando la llave y "fija" la sección de la persiana en la que se ha realizado un simple orificio.